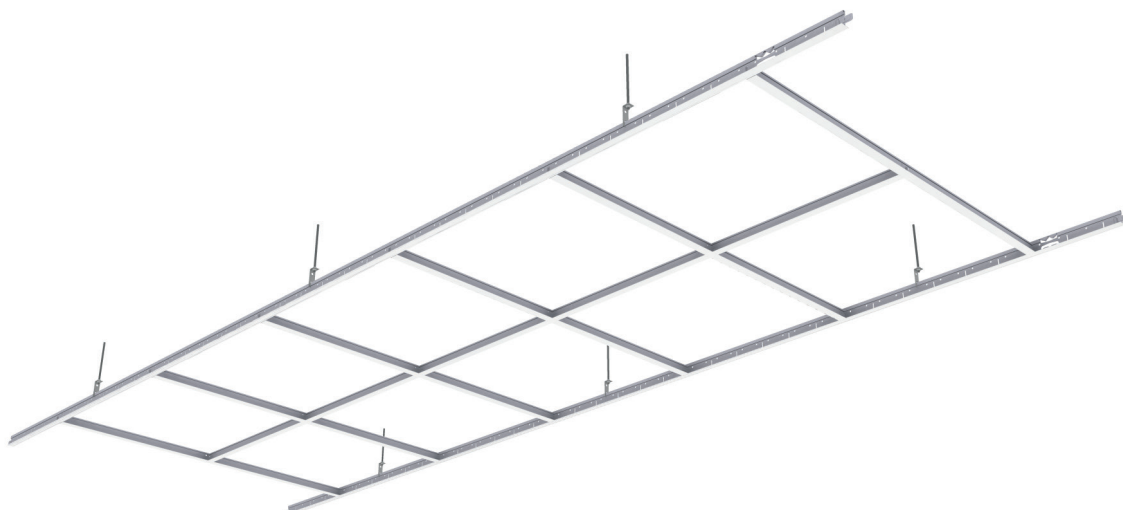


# Perfis QUICK-LOCK®

## VANTAGENS DO PRODUTO

- Estabilidade e rigidez da estrutura
- Esquadria perfeita
- Precisão dimensional
- Fácil e rápida instalação
- Estética



### Reação ao fogo

Euroclasse A1 segundo a norma EN-13501-1

### Meio ambiente e saúde

Os perfis metálicos GABELEX são 100% recicláveis, não emitem compostos orgânicos voláteis (COV's) nem formaldeídos e contribuem para as certificações ambientais de edifícios.

### Objetos BIM

Para mais informações sobre os objetos BIM desta família, contacte-nos.



### Marcação CE

QUICK-LOCK® T-24: DOP 2019.01

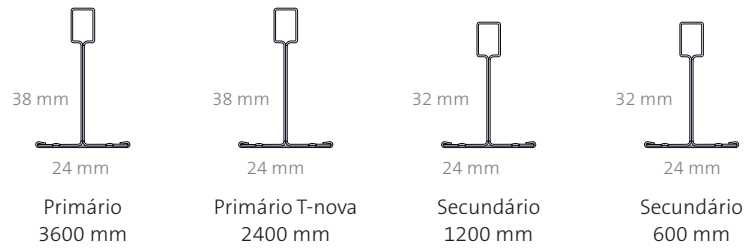
QUICK-LOCK® T-15: DOP 0007-151E

QUICK-LOCK® T-35: DOP 0007-165E

QUICK-LOCK® T-24 Resistente à corrosão: DOP 0007-156E

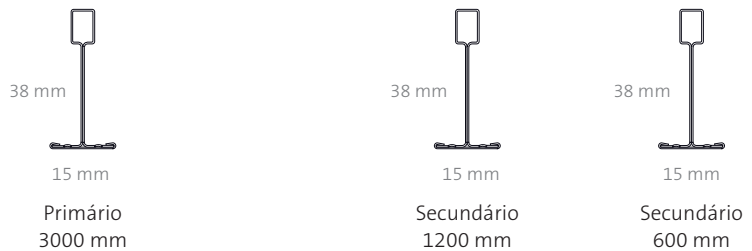
## QUICK-LOCK® T-24

<b>Componentes</b>	Primário 3600 mm Primário T-Nova 2400 mm Secundário 1200 mm Secundário 600 mm
<b>Materiais</b>	Aço
<b>Cores</b>	Branco (≈ RAL 9003) Cinza metálico (RAL 9006) Preto 40 EuroColors



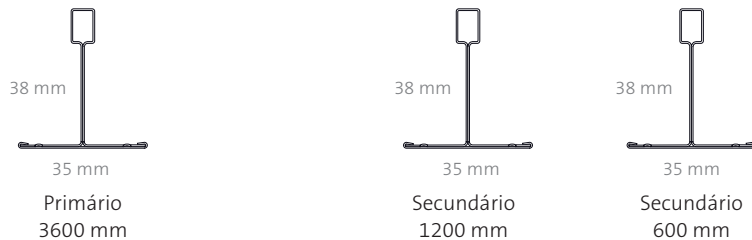
## QUICK-LOCK® T-15

<b>Componentes</b>	Primário 3000 mm Secundário 1200 mm Secundário 600 mm
<b>Materiais</b>	Aço
<b>Cores</b>	Branco (≈ RAL 9003) Cinza metálico (RAL 9006) Preto 40 EuroColors



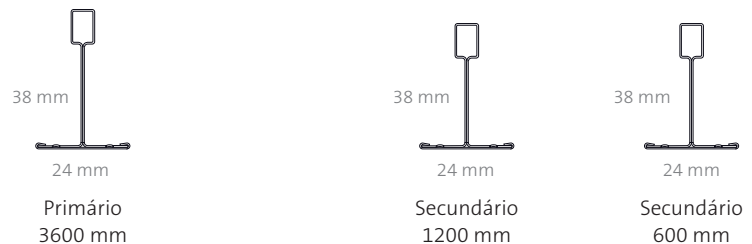
## QUICK-LOCK® T-35

<b>Componentes</b>	Primário 3600 mm Secundário 1200 mm Secundário 600 mm
<b>Materiais</b>	Aço
<b>Cores</b>	Branco (≈ RAL 9003) 7 EuroColors



## QUICK-LOCK® T-24 CORRO-PLUS EF (Resistente à corrosão)\*

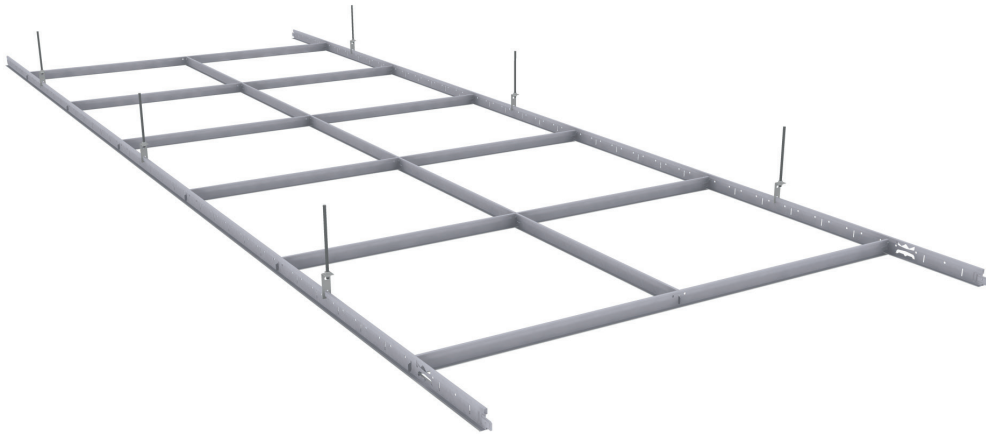
<b>Componentes</b>	Primário 3600 mm Secundário 1200 mm Secundário 600 mm
<b>Materiais</b>	Aço resistente à corrosão
<b>Cores</b>	Branco (≈ RAL 9003)



(\*) O sistema QUICK-LOCK® Corro-Plus EF (resistente à corrosão) cumpre com os requisitos da norma EN 13964 (tabela 8) e é adequado para uso em ambientes C4 de acordo com EN 12994-2 (com base em testes efetuados). O revestimento dos perfis QUICK-LOCK® Corro-Plus EF apresentam um acabamento com brilho mais elevado em comparação com o revestimento padrão utilizado para os restantes perfis QUICK-LOCK®. Dispomos ainda, e se necessário, de acessórios resistentes à corrosão.

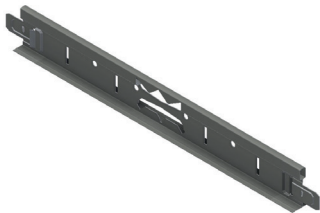
## Sistema de montagem

---

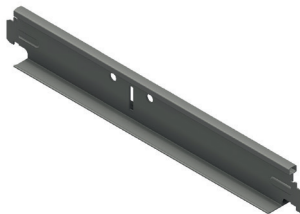


## Componentes

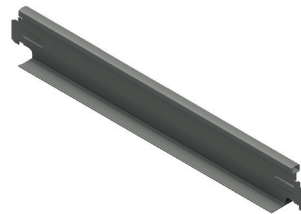
---



Perfil QUICK-LOCK® Primário  
3600 / 2400 mm



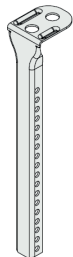
Perfil QUICK-LOCK® Secundário  
1200 mm



Perfil QUICK-LOCK® Secundário  
600 mm



Peça de  
suspensão  
OSRV



Nonius hanger  
(Peça superior)



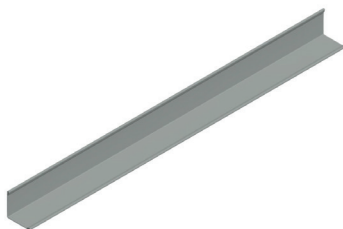
Nonius hanger  
(Peça inferior)



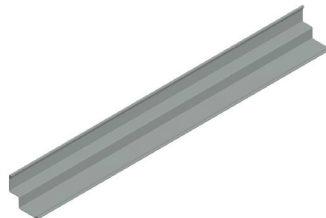
Clip

## Cantoneiras simples e duplas

---



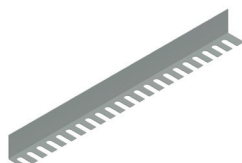
OOPL



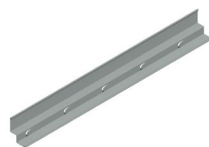
OPLL



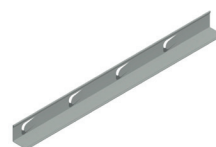
OPUG



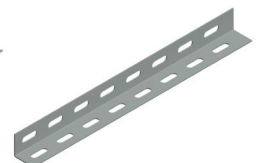
OPCL



PLLC\*



OPLC\*



PLPE

(\*) Cantoneiras anti-levantamento