

# LAMINEX U30

Cantos retos  
Separação aberta entre lâminas

## VANTAGENS DO PRODUTO

- Durabilidade
- Estética
- Variedade de cores
- Facilidade de montagem e desmontagem
- Economia de espaço



### Acesso ao sub tecto

O sistema de tecto é amovível.

### Reação ao fogo

Euroclasse A1 segundo a norma EN-13501-1.

### Meio ambiente e saúde

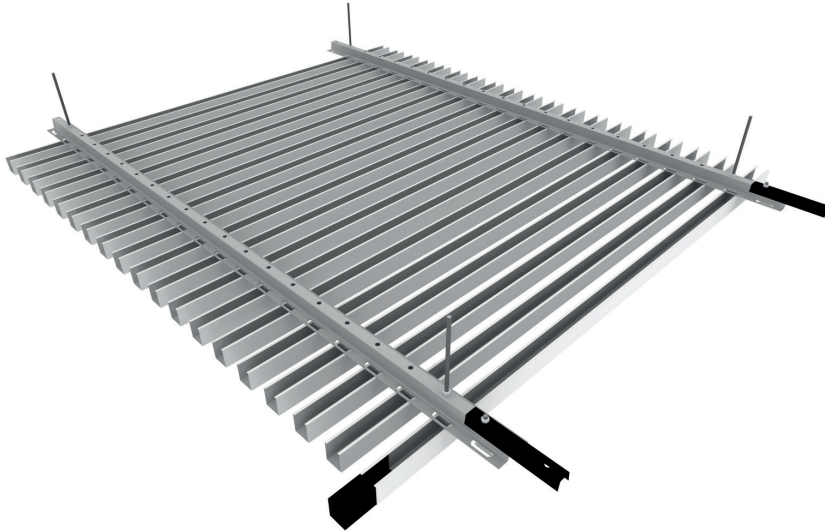
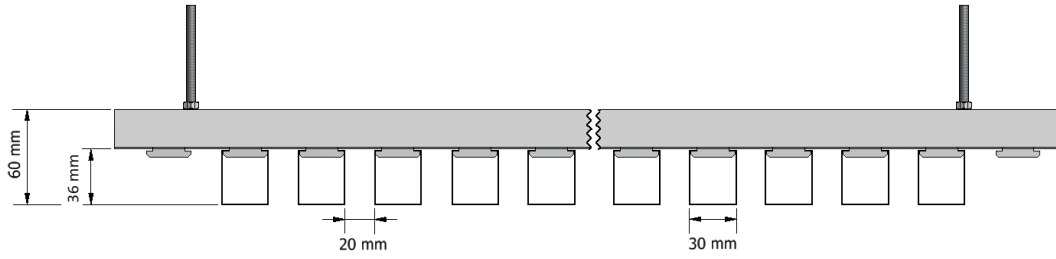
Os tectos metálicos GABELEX em alumínio são 100% recicláveis, não emitem compostos orgânicos voláteis (COV's) nem formaldeídos e contribuem para as certificações ambientais de edifícios.

### Marcação CE

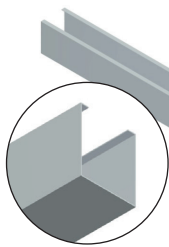
DOP-2019.05

Dimensões	<b>U30:</b> Largura das lâminas = 30 mm Altura das lâminas = 36 mm Distância entre eixos = 50 mm  Comprimento: variável (até 6000 mm)  Outras medidas sob consulta
Separação entre lâminas	Separação aberta de 20 mm
Cantos	Retos
Materiais	Alumínio
Espessura	0,5 mm
Revestimento	Pré-lacado
Cores	Branco Cinza metalizado (RAL 9006) Preto Imitação de madeira escura / madeira clara
Perfurações	Sob consulta

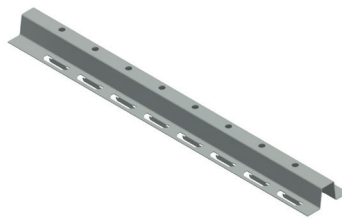
## Sistema de montagem



## Componentes



Lâmina U30

Perfil de suspensão  
PO30Peça de união  
para lâmina U30Peça de união  
para perfil PO30Topo para  
Lâmina U30