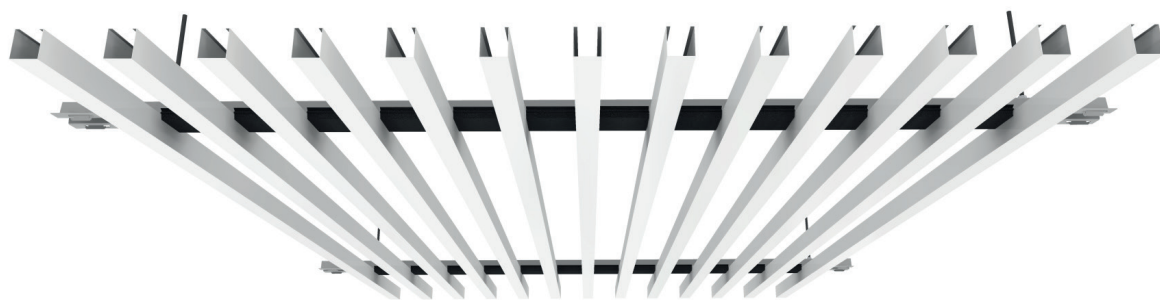


LAMINEX U30E

Cantos retos
Separação aberta entre lâminas
Travamento entre lâminas

VANTAGENS DO PRODUTO

- Durabilidade
- Estética
- Variedade de cores
- Facilidade de montagem e desmontagem
- Semi exterior



Acesso ao sub tecto

O sistema de tecto é amovível.

Reação ao fogo

Euroclasse A1 segundo a norma EN-13501-1.

Meio ambiente e saúde

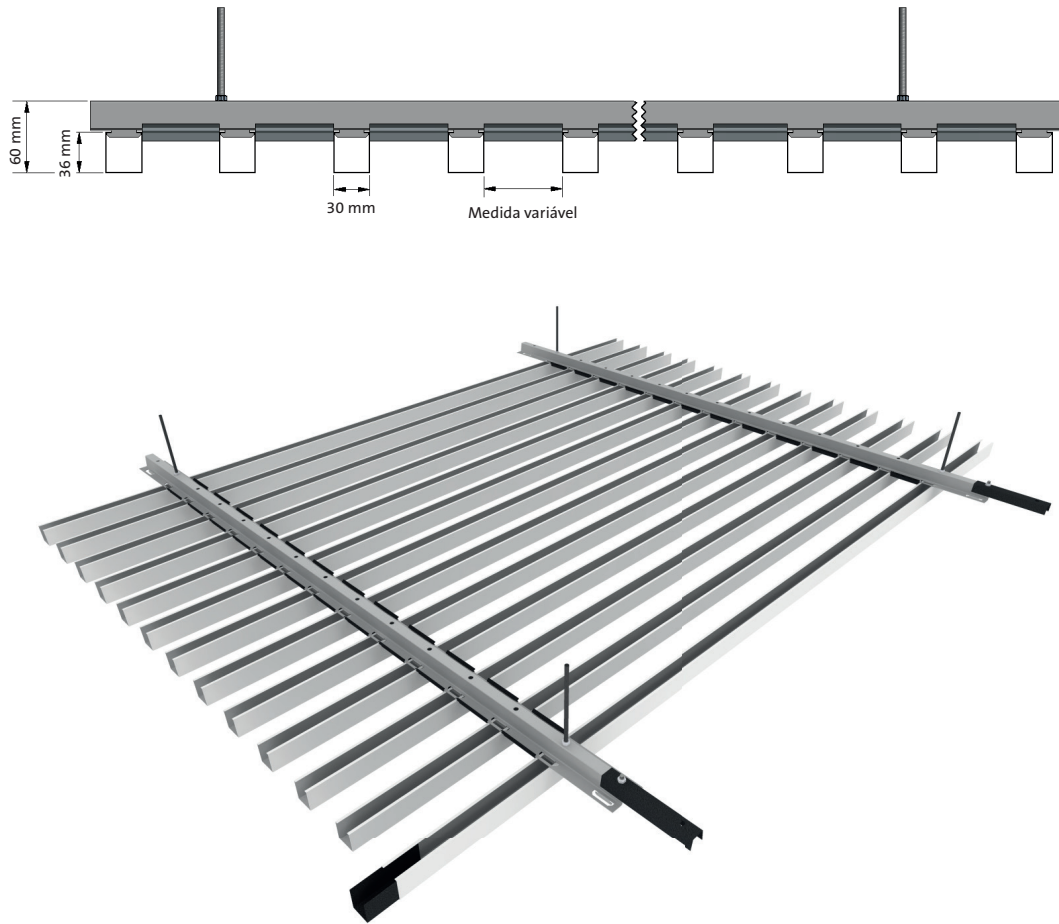
Os tectos metálicos GABELEX em alumínio são 100% recicláveis, não emitem compostos orgânicos voláteis (COV's) nem formaldeídos e contribuem para as certificações ambientais de edifícios.

Marcação CE

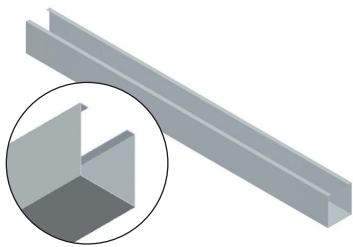
DOP-2019.05

Dimensões	U30: Largura das lâminas = 30 mm Altura das lâminas = 36 mm Distância entre eixos = variável
	Comprimento: variável (até 6000 mm)
	Outras medidas sob consulta
Separação entre lâminas	Separação aberta (medida variável)
Cantos	Retos
Materiais	Alumínio
Espessura	0,5 mm
Revestimento	Pré-lacado
Cores	Branco
	Cinza metálico (RAL 9006)
	Preto
	Imitação de madeira escura / madeira clara
Perfurações	Sob consulta

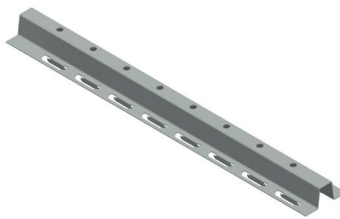
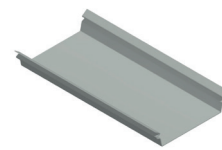
Sistema de montagem



Componentes



Lâmina U30

Perfil de suspensão
PO30Peça de travamento
PTPOPeça de união
para Lâmina U30Peça de união
para perfil PO30Topo para
Lâmina U30