

# LAMINEX U ESPECIAL (TIPO BAFFLE)

NOVO

Lâminas com cantos retos  
Separação aberta entre lâminas  
Peça de travamento entre lâminas

## VANTAGENS DO PRODUTO

- Durabilidade
- Estética
- Variedade de cores
- Variedade de acabamentos (liso, perfurado com ou sem tela acústica)
- Facilidade de montagem e desmontagem



### Acesso ao sub tecto

O sistema de tecto é amovível.

### Reação ao fogo

Euroclasse A1 segundo a norma EN-13501-1.

### Meio ambiente e saúde

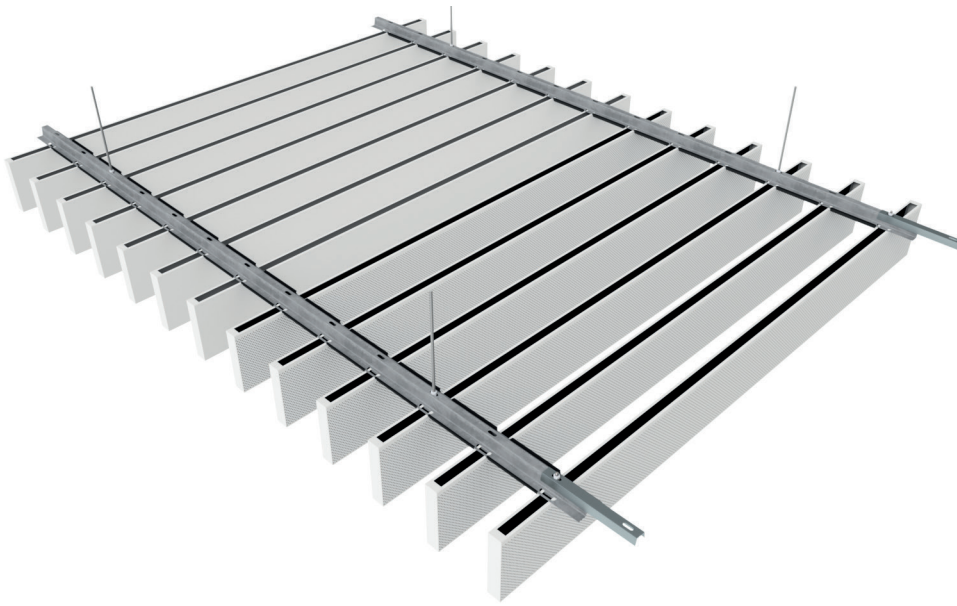
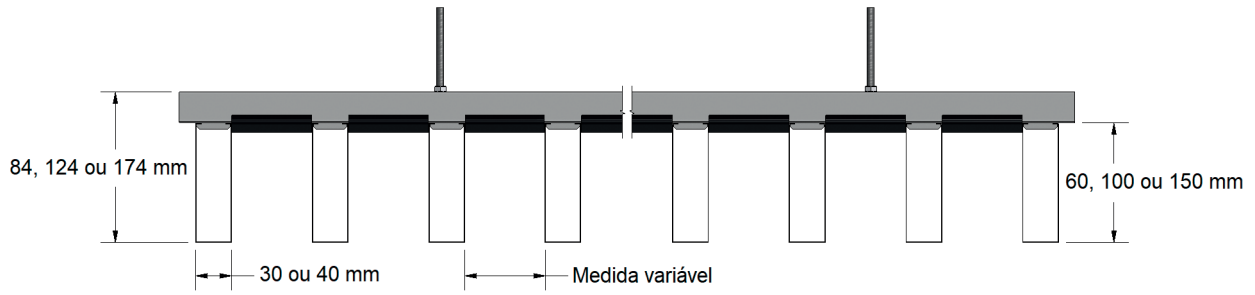
Os tectos metálicos GABELEX em alumínio são 100% recicláveis, não emitem compostos orgânicos voláteis (COV's) nem formaldeídos e contribuem para as certificações ambientais de edifícios.

### Marcação CE

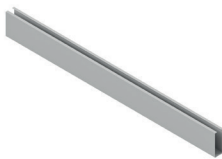
DOP GBX.2022.05

Dimensões	Largura das lâminas: 30 ou 40 mm
	Altura das lâminas: 60, 100 ou 150 mm
	Distância entre eixos: Variável
	Comprimento das lâminas: Variável Lâminas de 60 ou 100 mm de altura: até 4000 mm Lâminas de 150 mm de altura: até 3000 mm
	Outras dimensões sob consulta
Separação entre lâminas	Separação aberta com peças de travamento entre lâminas (medida variável)
Cantos	Retos
Materiais	Alumínio
Espessura	0,5 mm
Revestimento	Pré-lacado
Cores	Branco 9010E
	Cinza RAL 9006
	Cinza antracite RAL 7016
	Preto RAL 9005
	Imitação de madeira clara
	Imitação de madeira escura
Imitação de madeira carvalho francês	
Outras cores sob consulta	
Perfurações	Sob consulta

## Sistema de montagem



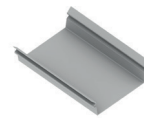
## Componentes



Lâmina U Especial



Perfil de suspensão PO30



Peça de travamento PTPO



Peça de união para lâmina U Especial



Peça de união para perfil PO30



Topo para lâmina U Especial