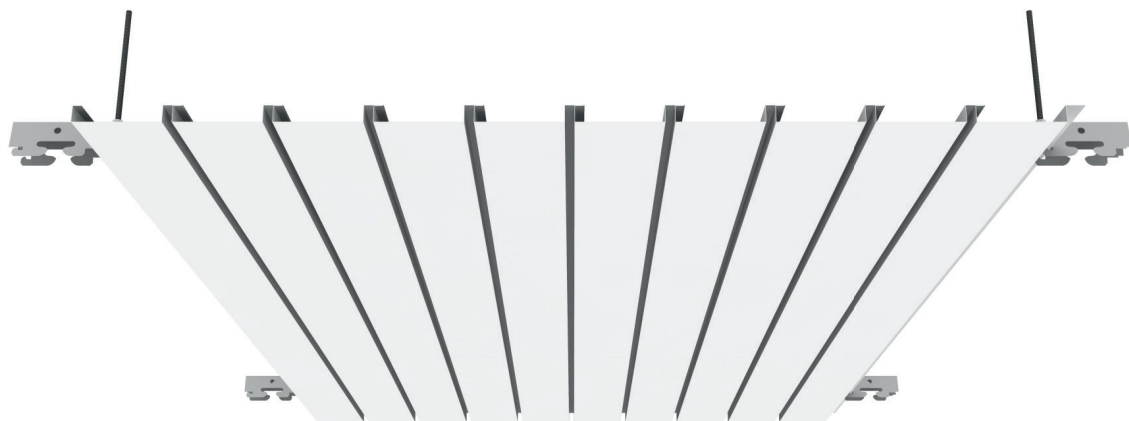


LAMINEX G

Cantos retos
Separação fechada entre lâminas

VANTAGENS DO PRODUTO

- Durabilidade
- Estética
- Variedade de cores
- Facilidade de montagem e desmontagem
- Economia de espaço



Acesso ao sub tecto

O sistema de tecto é amovível.

Reação ao fogo

Euroclasse A1 segundo a norma EN-13501-1.

Meio ambiente e saúde

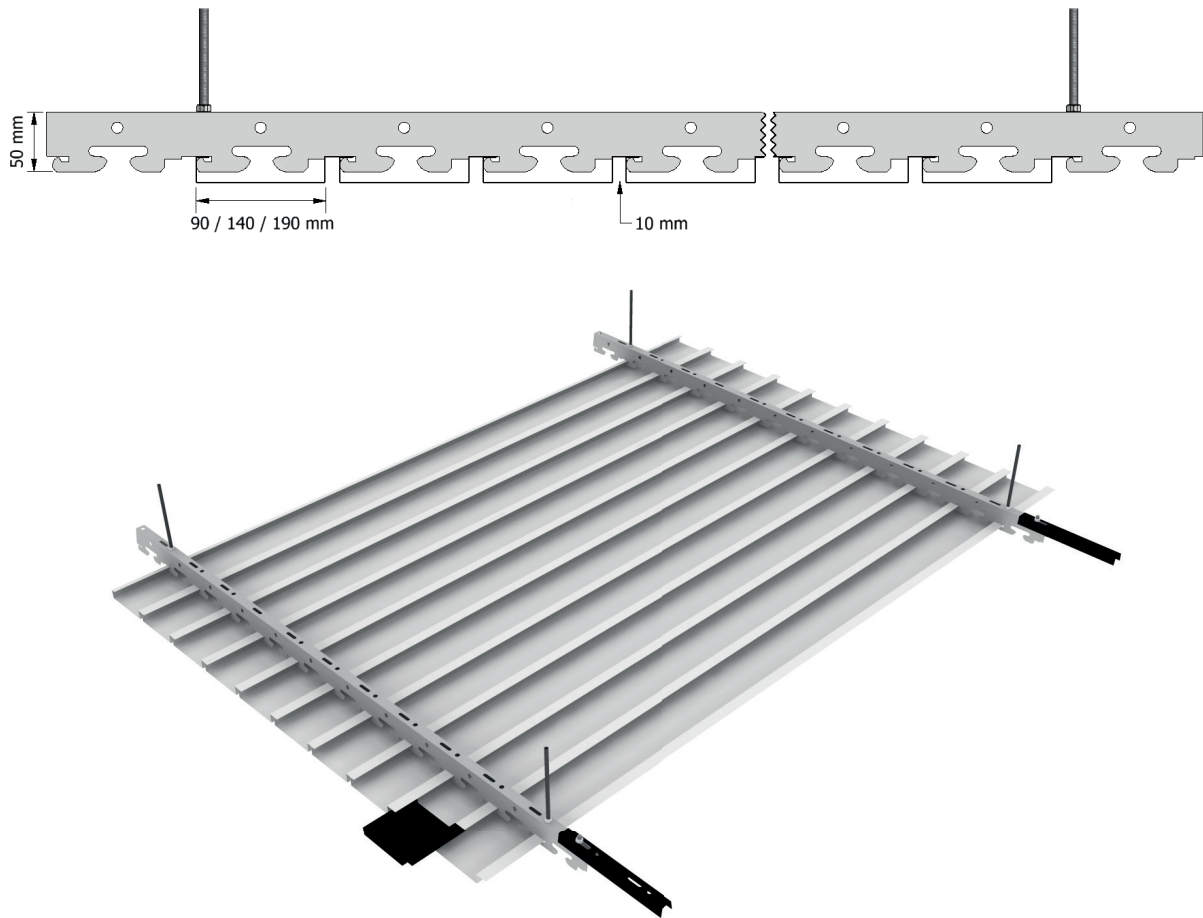
Os tectos metálicos GABELEX em alumínio são 100% recicláveis, não emitem compostos orgânicos voláteis (COV's) nem formaldeídos e contribuem para as certificações ambientais de edifícios.

Marcação CE

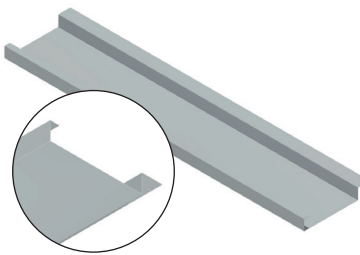
DOP-2019.05

Dimensões	G90: Largura das lâminas = 90 mm Distância entre eixos = 100 mm G140: Largura das lâminas = 140 mm Distância entre eixos = 150 mm G190: Largura das lâminas = 190 mm Distância entre eixos = 200 mm Comprimento: variável (até 6000 mm)
Separação entre lâminas	Separação fechada de 10 mm
Cantos	Retos
Materiais	Alumínio
Espessura	0,5 mm
Revestimento	Pré-lacado
Cores	Branco
	Cinza metalizado (RAL 9006)
	Preto
	Imitação de madeira escura / madeira clara
Perfurações	Sob consulta

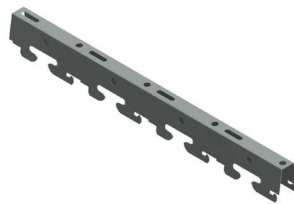
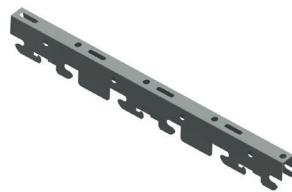
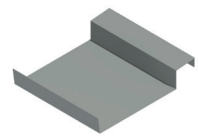
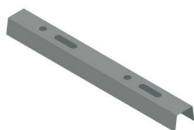
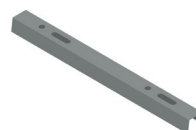
Sistema de montagem



Componentes



Lâmina G

Perfil de suspensão PGG9
para lâminas G90 e G190Perfil de suspensão PGG4
para lâminas G140Peça de união
para Lâminas GPeça de união
para perfil PGG9Peça de união
para perfil PGG4