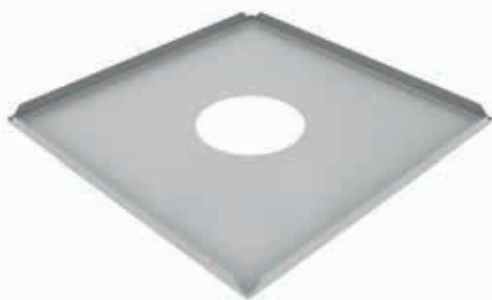


# ABERTURAS EM TECTOS METÁLICOS



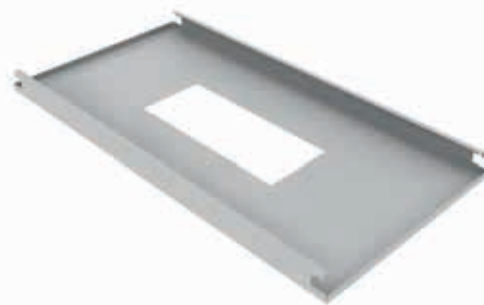
Aberturas simples em formato circular



Medidas

Diâmetro variável

Aberturas simples  
em formato quadrangular ou retangular



Medidas

Variáveis (comprimento x largura)



### Aberturas para sistemas de ventilação e ar condicionado



#### Medidas

A definir pelo cliente

### Aberturas em formato retangular com abas laterais interiores



#### Medidas

Variáveis (comprimento x largura).  
Abas laterais interiores de 15 mm.

Aberturas em tectos metálicos para integração de todo o tipo de instalações: sistemas de iluminação, sistemas de sinalização, sistemas de ventilação e ar condicionado, sistemas de som e outros sistemas.

Aberturas de formatos e dimensões especiais sob consulta.